

大船渡市林野火災 調査報告会(速報)

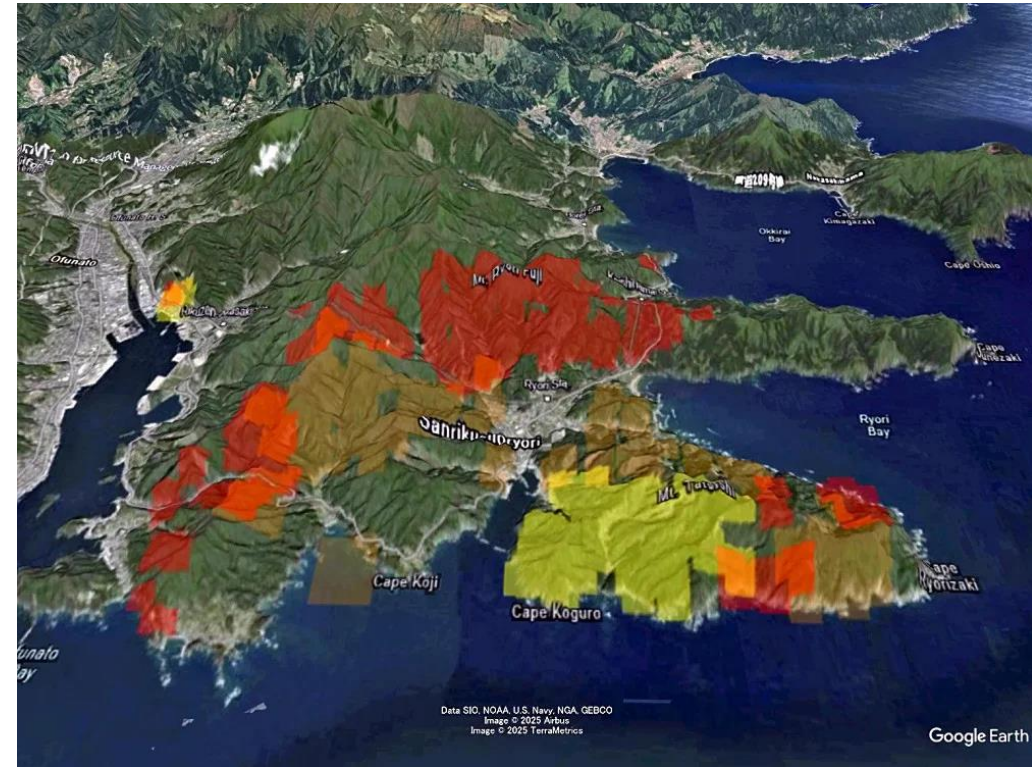
2025.03.28

東京大学先端科学技術研究センター減災まちづくり分野 廣井研究室
東京大学工学部都市工学科 研究生 成井 竣亮 (東京消防庁からの委託研修生)

3月22日筆者撮影

- ✓ 今回の調査速報について
 - 報告内容は、廣井研究室の調査員として行ったものであり、東京消防庁職員としての報告ではありません
 - 報告内容についての問い合わせ等は、廣井研究室までお願いいたします

- ✓ 発生日時等
 - a.発生:調査中
 - b.覚知:令和7年2月26日(水)13時02分
 - c.鎮圧:令和7年3月 9日(日)17時00分
- ✓ 出火場所
 - 大船渡市赤崎町合足地内の山林
- ✓ 被害(大船渡市報道発表資料 3月26日14時)
 - 延焼面積:約2,900ha(調査中)
 - 人的被害:死者 1名(90代男性 焼死)
 - 物的被害:住家102 棟(うち全壊76 棟)、非住家108 棟(うち全壊95 棟)



出典:読売新聞オンライン

✓ 調査日時

2025年3月22日(土) 10:00~16:00

2025年3月23日(日) 9:30~15:00

✓ 調査者

廣井悠(東京大学教授)

成井竣亮(同・研究生(東京消防庁からの委託研究生))

早坂義弘(令和防災研究所理事)

✓ 調査目的

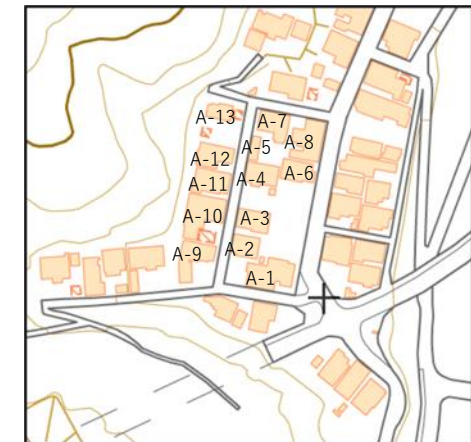
①空撮等ではわからない詳細な延焼範囲の確定

②焼け止まりの記録

③周辺の火の粉の飛散記録



調査の様子 大船渡市外口地区



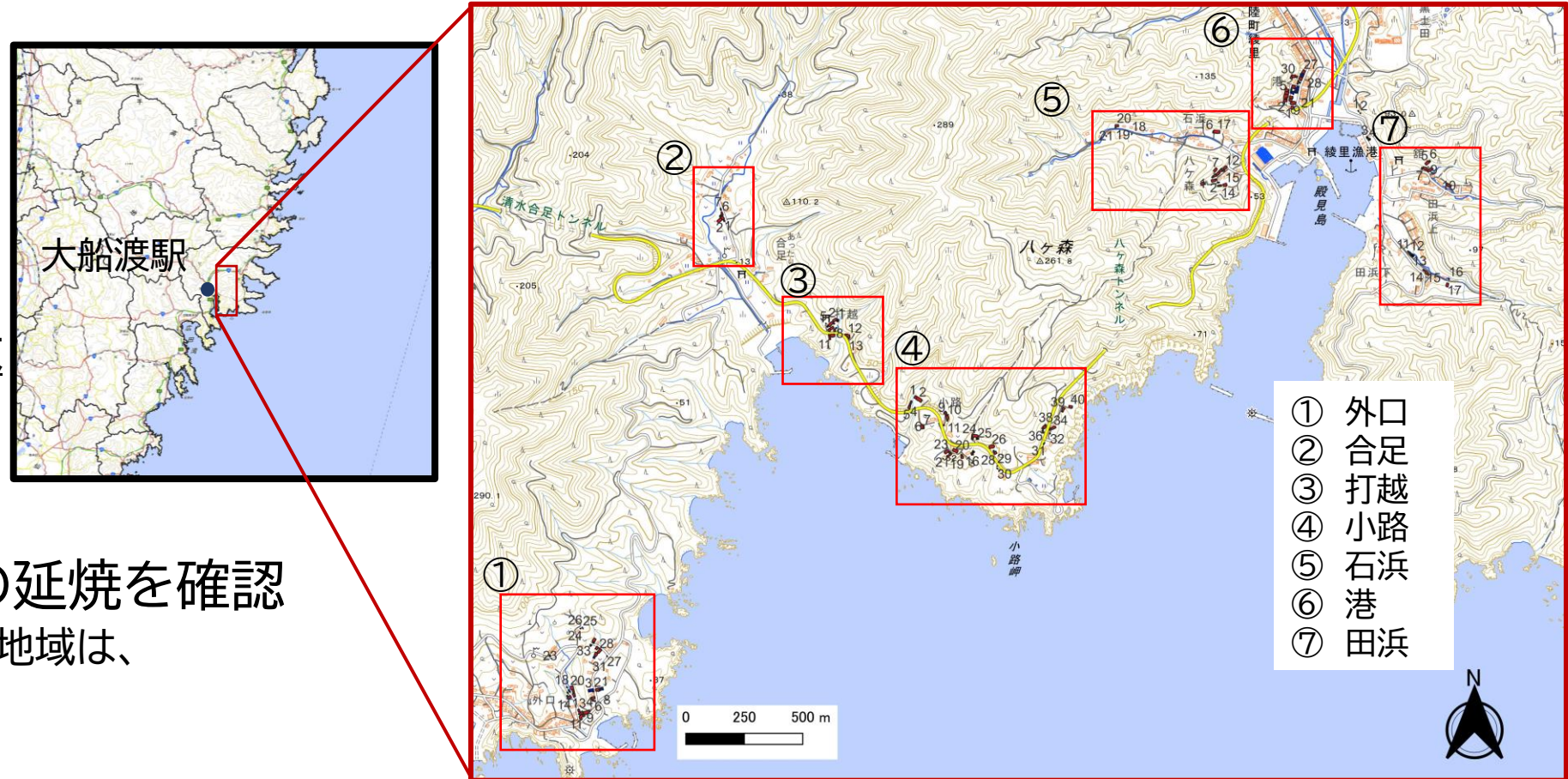
現地調査にて、延焼建物にIDを付与

✓ 調査地区

- ① 外口 35棟
- ② 合足 7棟
- ③ 打越 13棟
- ④ 小路 40棟
- ⑤ 石浜(ハケ森)21棟
- ⑥ 港 29棟
- ⑦ 田浜 17棟

➤ 合計 **162棟**の延焼を確認
→2日間ですべての地域は、
確認できなかった

➤ 今回は①外口、④小路、⑤石浜(ハケ森)、⑥港が中心



- ① 外口
- ② 合足
- ③ 打越
- ④ 小路
- ⑤ 石浜
- ⑥ 港
- ⑦ 田浜

✓ 外口

➤ 合計 35棟

➤ 内訳

延焼建物

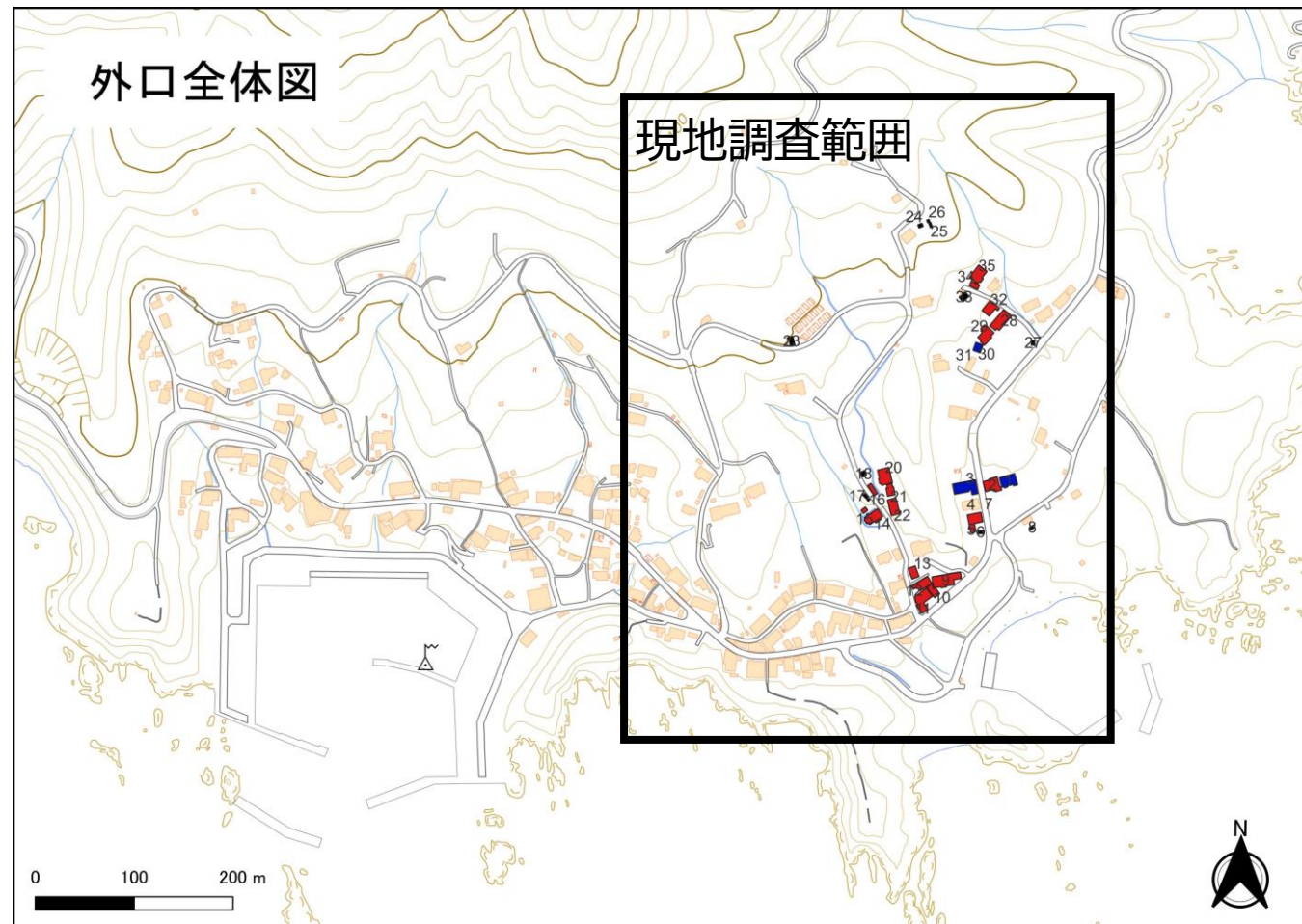
木造 18棟

非木造 3棟

その他 11棟

(建物ではなく、小屋のようなもの)

一部延焼(IDのみ付与) 3棟

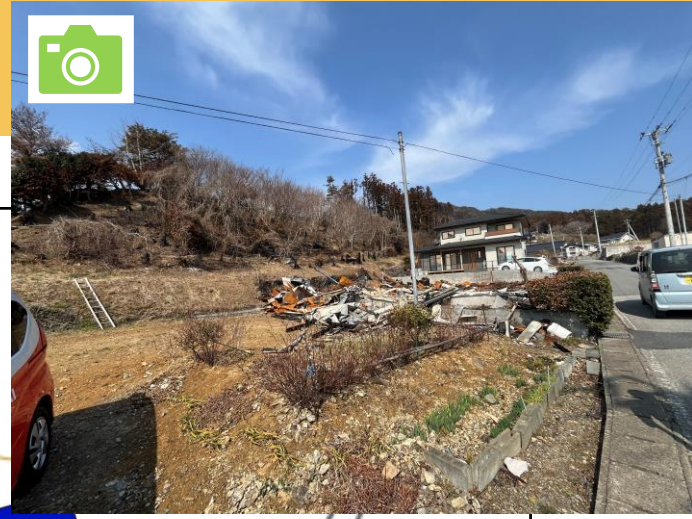


外口全体図 筆者作成

外口



A-2に見えるが、
住民から聞いた話によると
B-2か？
後半で再度触れます



B-2パターン
周囲に延焼した
ものが見あたらない



✓ 小路

➤ 合計 40棟

➤ 内訳

延焼建物

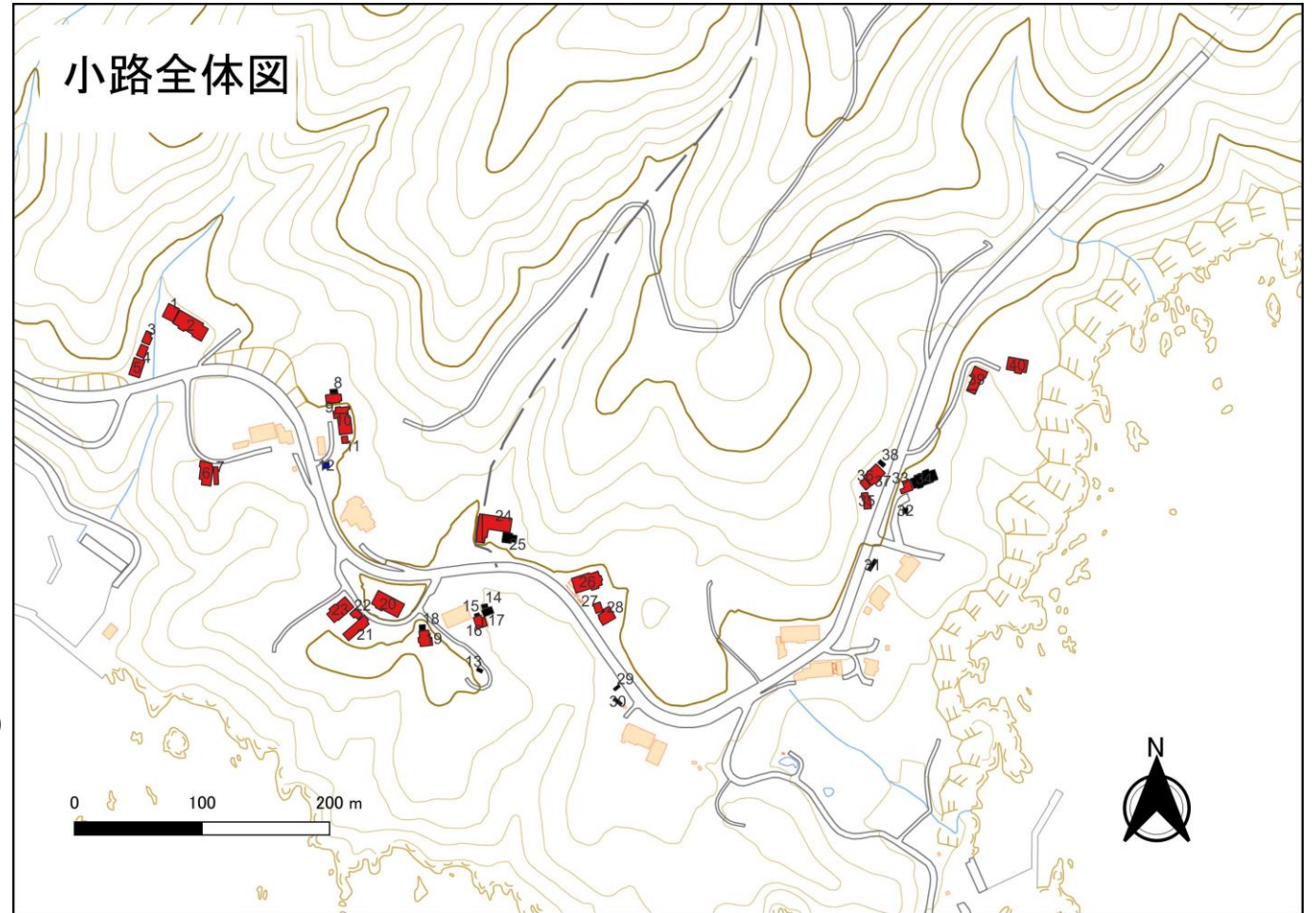
木造 27棟

非木造 1棟

その他 12棟

(建物ではなく、小屋のようなもの)

一部延焼(IDのみ付与) 0棟



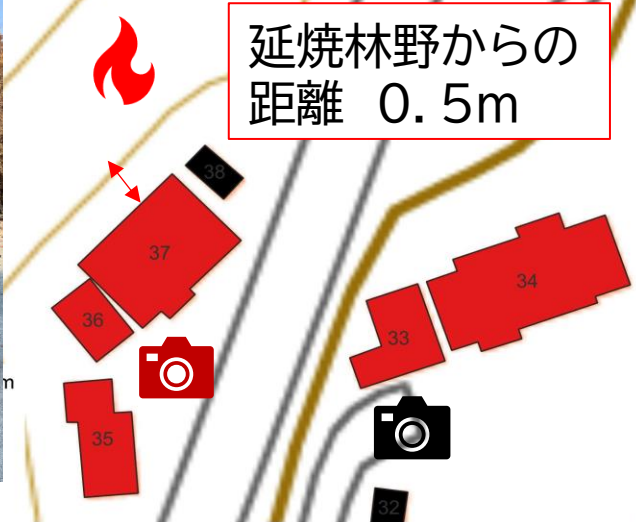
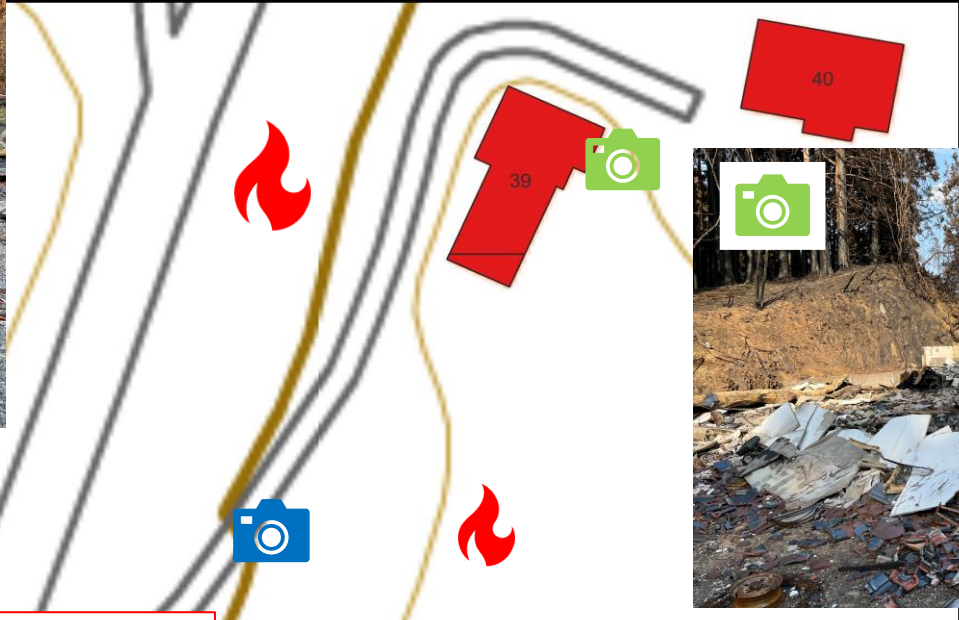
小路全体図 筆者作成

小路1





A-2



延焼林野からの
距離 0.5m



角度のある坂

A-1
周りよりも低くなっており、森林に囲まれている。
また、周囲の木々には延焼した跡があった。

✓ 石浜(八ヶ森)

➤ 合計 21棟

➤ 内訳

延焼建物

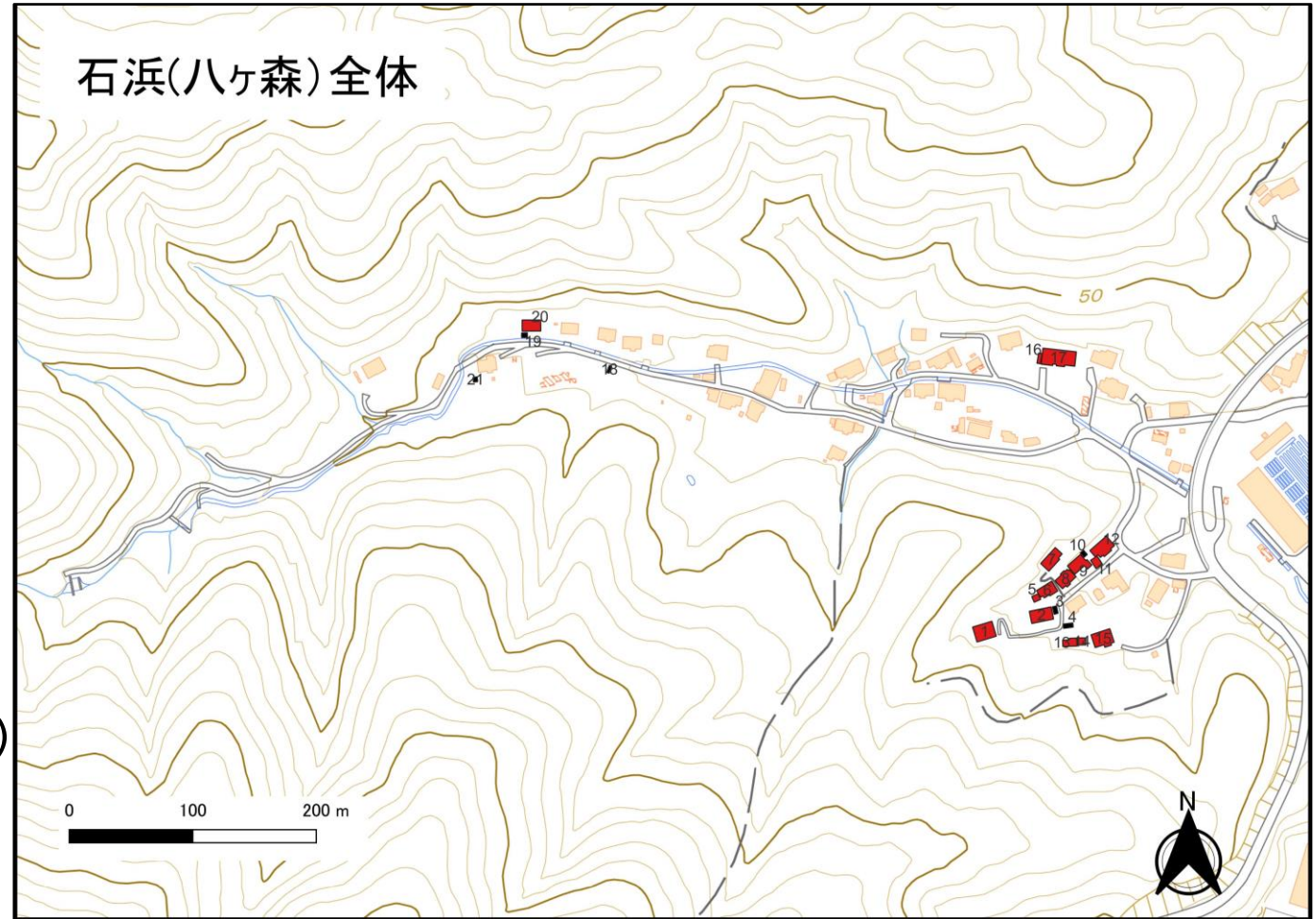
木造 15棟

非木造 0棟

その他 6棟

(建物ではなく、小屋のようなもの)

一部延焼(IDのみ付与) 0棟



石浜(八ヶ森)全体図 筆者作成

石浜(八ヶ森)

石浜(八ヶ森) 抜粋



A-1



A-2



延焼林野からの
距離 1.0m

少し高い場所に建っていた
延焼したものと距離がある



✓ 港

➤ 合計 32棟

➤ 内訳

延焼建物

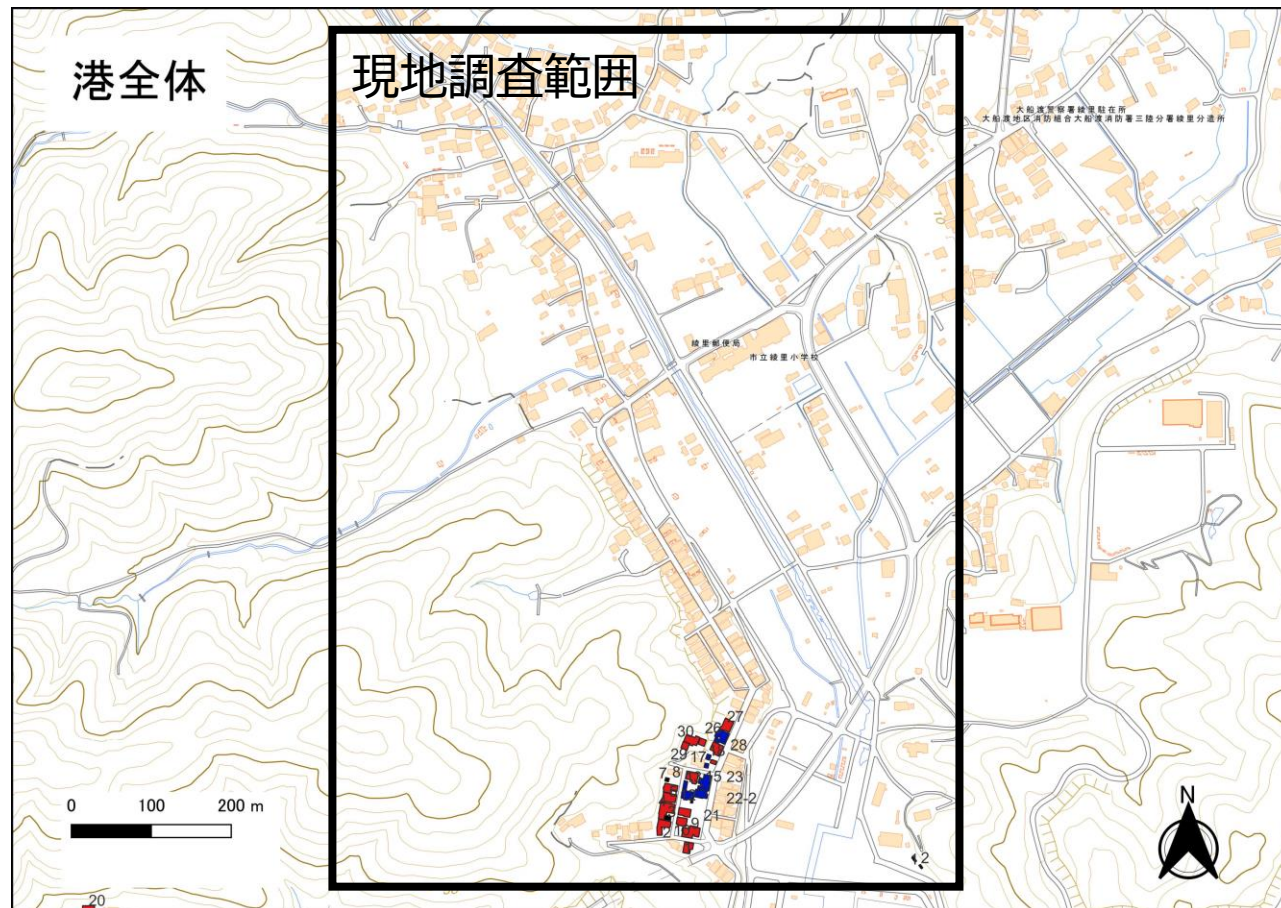
木造 15棟

非木造 7棟

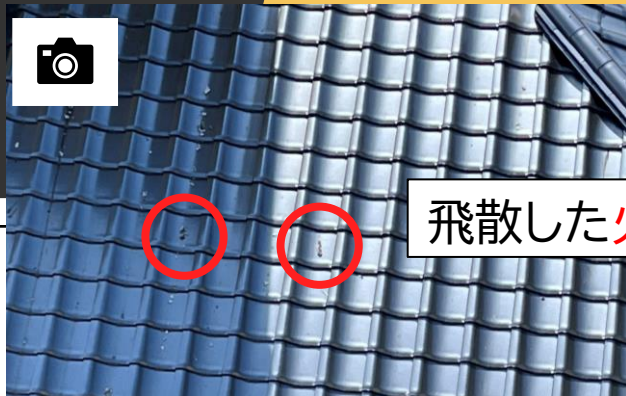
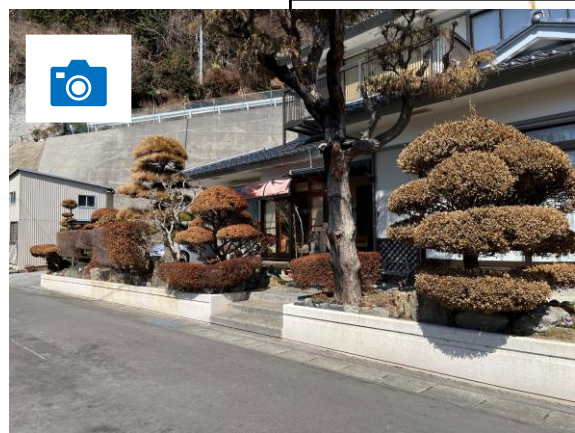
その他 3棟

(建物ではなく、小屋のようなもの)

一部延焼(IDのみ付与) 7棟



港全体図 筆者作成



飛散した火の粉

建物間 1.8m



飛び火が考えられる

輻射熱による被害

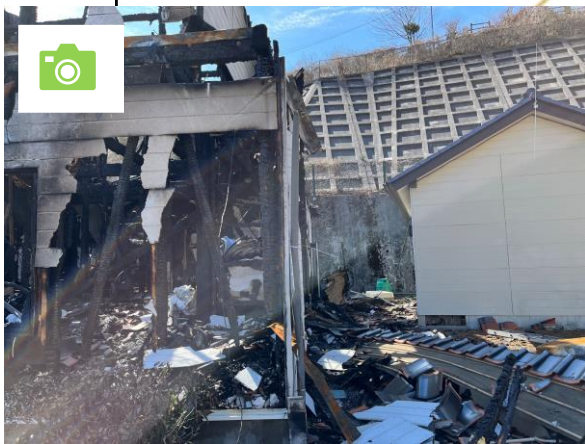
道路距離 4.3m
建物間 10.9m

道路距離 4.3m
建物間 7.5m

道路距離 7.8m
建物間 9.6m

道路距離 3.7m
建物間 5.9m

建物間 2.3m



被害は見られなかった



輻射熱による被害

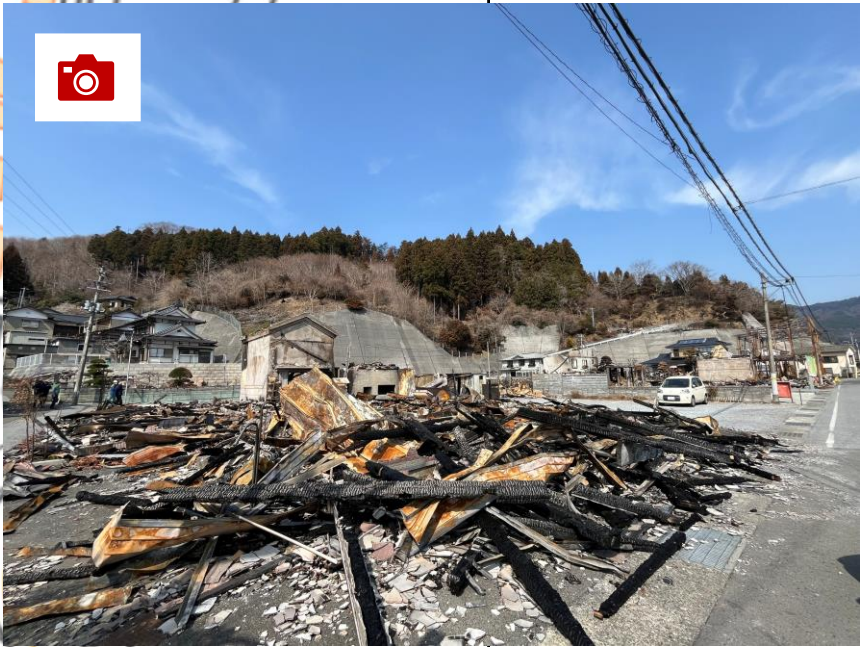
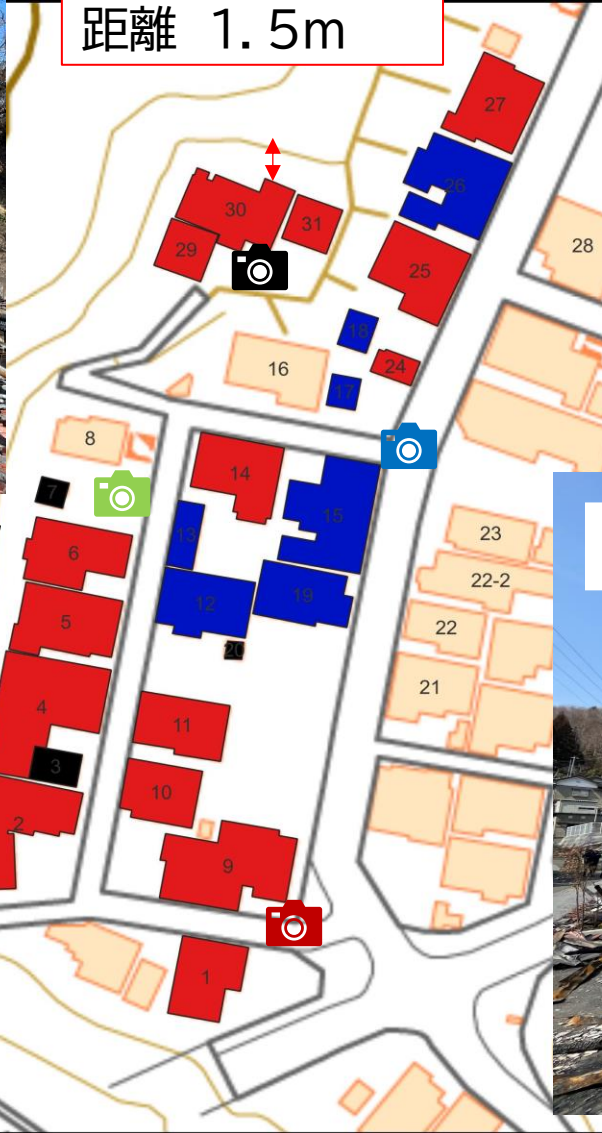


港2



A-2

延焼林野からの
距離 1.5m



輻射熱による被害

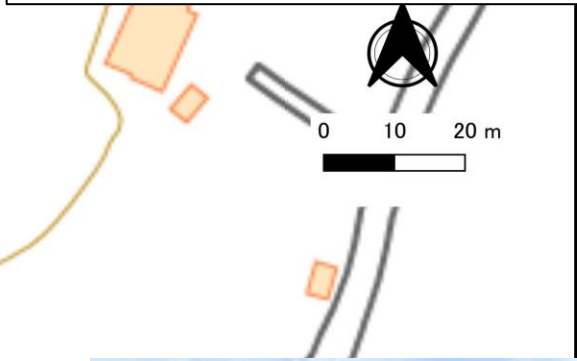
高低差
がある

飛び火

✓ 外口の事例



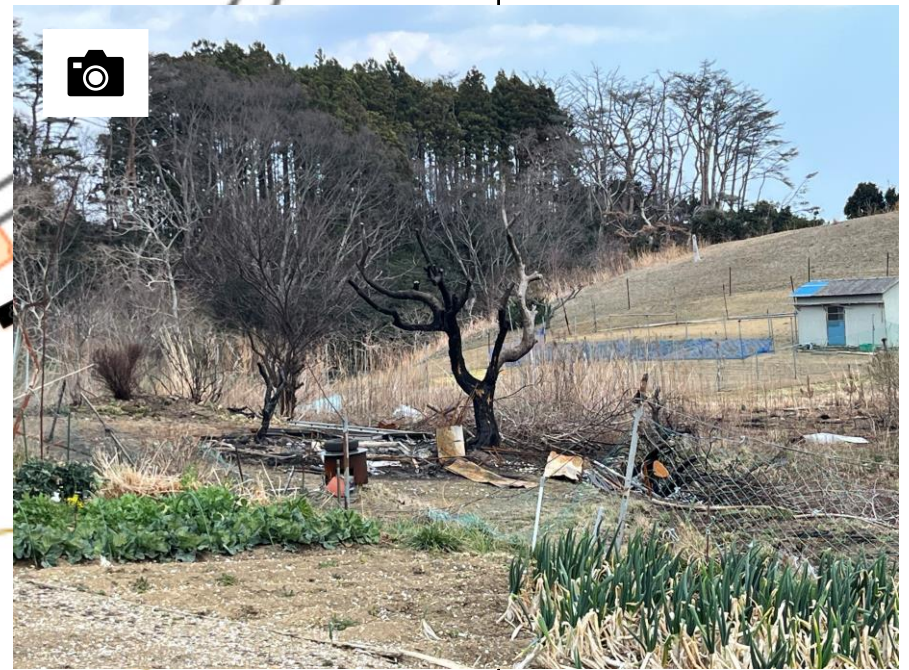
住民の証言によると、③は無事だったが、山から②に飛び火が発生し、②→③の順番で延焼
(住民は避難していたため、地元消防に聞いたとのこと)



周囲に延焼した跡はないが、その場所だけ燃えた跡がある



延焼林野からの距離 10m以上



✓ 田浜の事例



B-2
周囲に延焼した跡がない



A-1
炭化した木を確認
周囲は延焼していない

- ✓ 今回の調査で計162棟の被害状況を見ることができた
- ✓ 住民は避難したため、延焼経路の確定ができない
→現地消防組織へのヒアリングを実施予定
- ✓ 延焼した建物構造の詳細が調べられていない
→情報収集し、建物データを掲載したものを作成予定

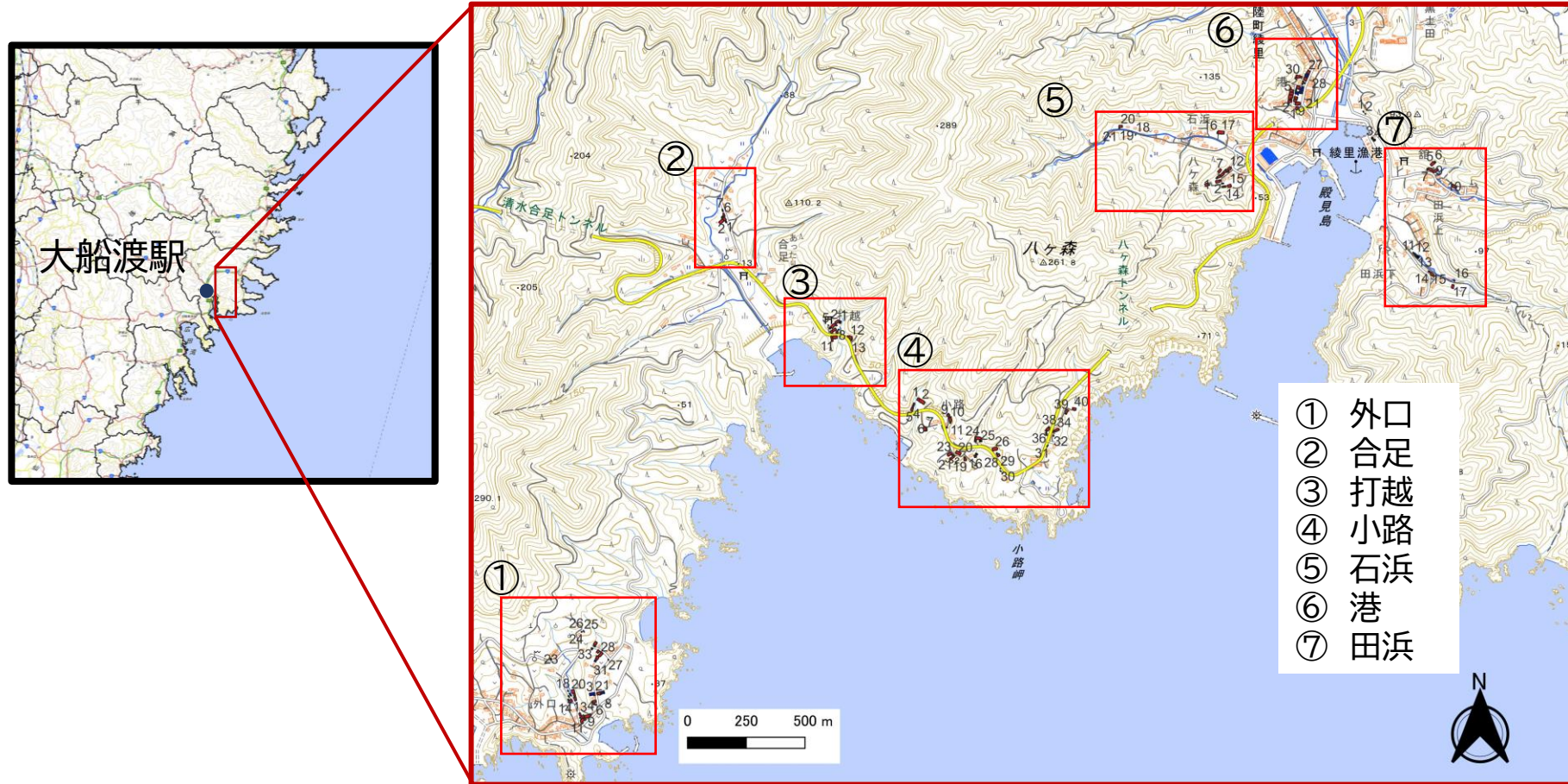
常葉大学 池田浩敬先生には、調査前に被災地の状況をヒアリングさせていただいたこと、誠に感謝申し上げます。

今回の林野火災の被害にあわれた方々には、改めて心よりお見舞いを申し上げます。

また、一日も早く復興・復旧されますよう祈念致します。

- 読売新聞オンライン(最終閲覧日2025年3月25日)
<https://www.yomiuri.co.jp/pluralphoto/20250305-OYT1i50056/>
- 総務省消防庁HP 災害情報一覧(最終閲覧日2025年3月25日)
<https://www.fdma.go.jp/disaster/info/>
- いわて防災情報ポータル(最終閲覧日2025年3月25日)
https://iwate-bousai.my.salesforce-sites.com/PUB_VF_Detail_Docs_New?did=a2iIU000000QgsnYAC
- 大船渡市HP 大規模林野火災情報(最終閲覧日2025年3月27日)
<https://www.city.ofunato.iwate.jp/site/rinyakasai/>

全体図



合足 全体図



打越 全体図



田浜 全体図

